



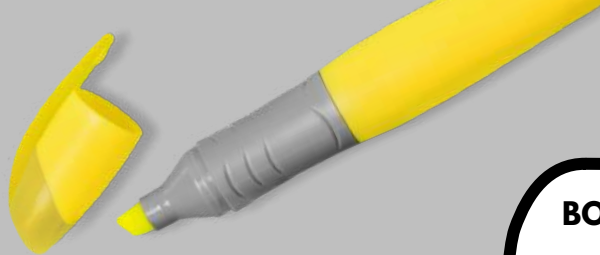
**agencio**

menuiserie - agencement  
cuisine sur mesure

# Catalogue

---

**Carnet de projet**



**BONJOUR A VOUS QUI OUVREZ  
CE CATALOGUE!  
VOUS CHERCHEZ DES IDEES,  
VOUS AVEZ UN PROJET  
D'AMENAGEMENT? DE  
CONSTRUCTION OU DE  
RENOVATION?  
VOUS ETES AU BON ENDROIT!**



**agencio**  
menuiserie - agencement  
cuisine sur mesure



**AGENCIO**  
**353 rue adhemar fabri**  
**74 800 LA ROCHE SUR FORON**  
**contact@agencio.fr**  
**04.50.03.96.13**

Psst ! Ce catalogue a été pensé  
pour vous accompagner dans la  
conception de vos projets !  
N'hésitez pas à vous approprier  
chaque page en ajoutant vos  
notes, en cochant vos  
préférences, en ajoutant vos  
propres croquis, documents et  
dates de RDV !



**VOUS ALLEZ VOIR DANS LES  
PROCHAINES PAGES CE QUE NOUS  
POUVONS CRÉER CHEZ AGENCIO**

**DU SUR-MESURE, DOUILLET,  
CONFORTABLE, PRATIQUE ET  
OPTIMISÉ, À VOTRE GOÛT !**

**LAISSEZ-MOI VOUS MONTRER...**

- [scribble]
- [scribble]
- [scribble]
- [scribble]

**Penser à appeler  
Agencio  
04.50.03.96.13**



# AGENCIO

## QUI SOMMES NOUS ?

Passion 

Simplicité

Qualité

Creativité

Technique

Artisanat

Expérience



**Agencio**  
basé en Haute-Savoie, au  
milieu des montagnes,  
dans la belle ville de La  
Roche sur Foron

Quel que soit le style  
que vous souhaitez  
pour votre intérieur,  
nos différentes  
compétences  
permettent de  
répondre à tout type  
de projet

CUISINE

RANGEMENTS

PORTES,  
FENÊTRES

ESCALIERS

HABILLAGE  
MURAL



A chaque rencontre,  
nous sommes à  
l'écoute pour vous  
répondre avec un  
projet **UNIQUE**  
**PERSONNALISÉ**  
et **SUR-MESURE**



L'entreprise Agencio a été fondée en 2016, dynamique, née d'une véritable passion pour la conception et la réalisation de menuiseries et agencements sur mesure. Notre savoir-faire riche de 20 ans d'expériences repose sur un bureau d'études, nos compétences terrain et du personnel expérimenté et motivé. La création, l'optimisation et la finition restent le maître-mot de nos études et de nos réalisations pour votre plus grande satisfaction.

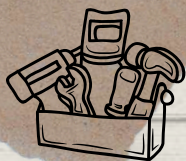


Nous sommes présents à chaque étape de votre projet – Un seul interlocuteur pour que vos projets prennent vie sereinement

Conseil  
Fabrication



Pose



Bureau d'étude  
- Conception



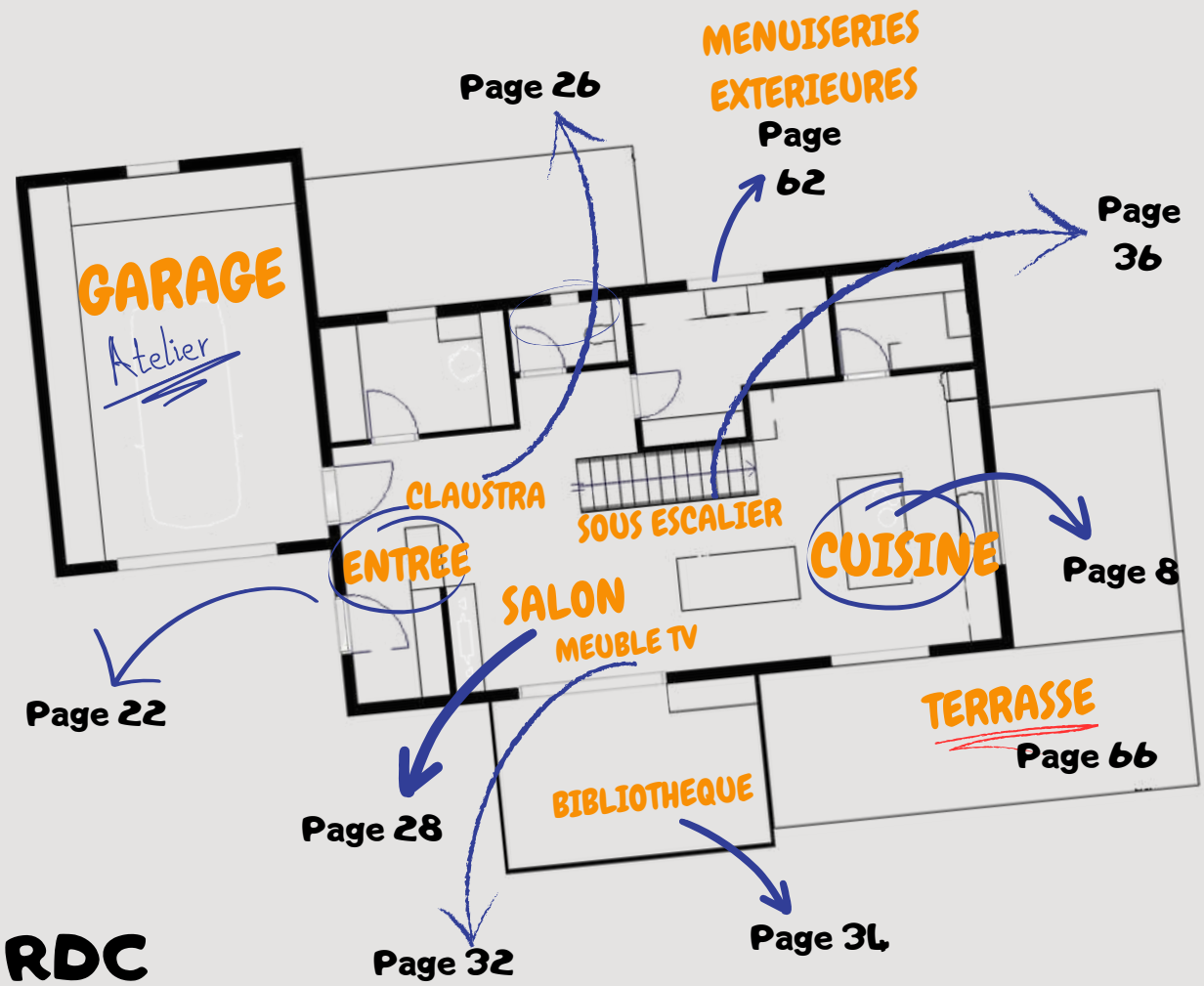
Alors, vous avez un **PROJET**, une **IDÉE**, un **BESOIN**?  
Nous attendons avec impatience d'en discuter avec vous !!





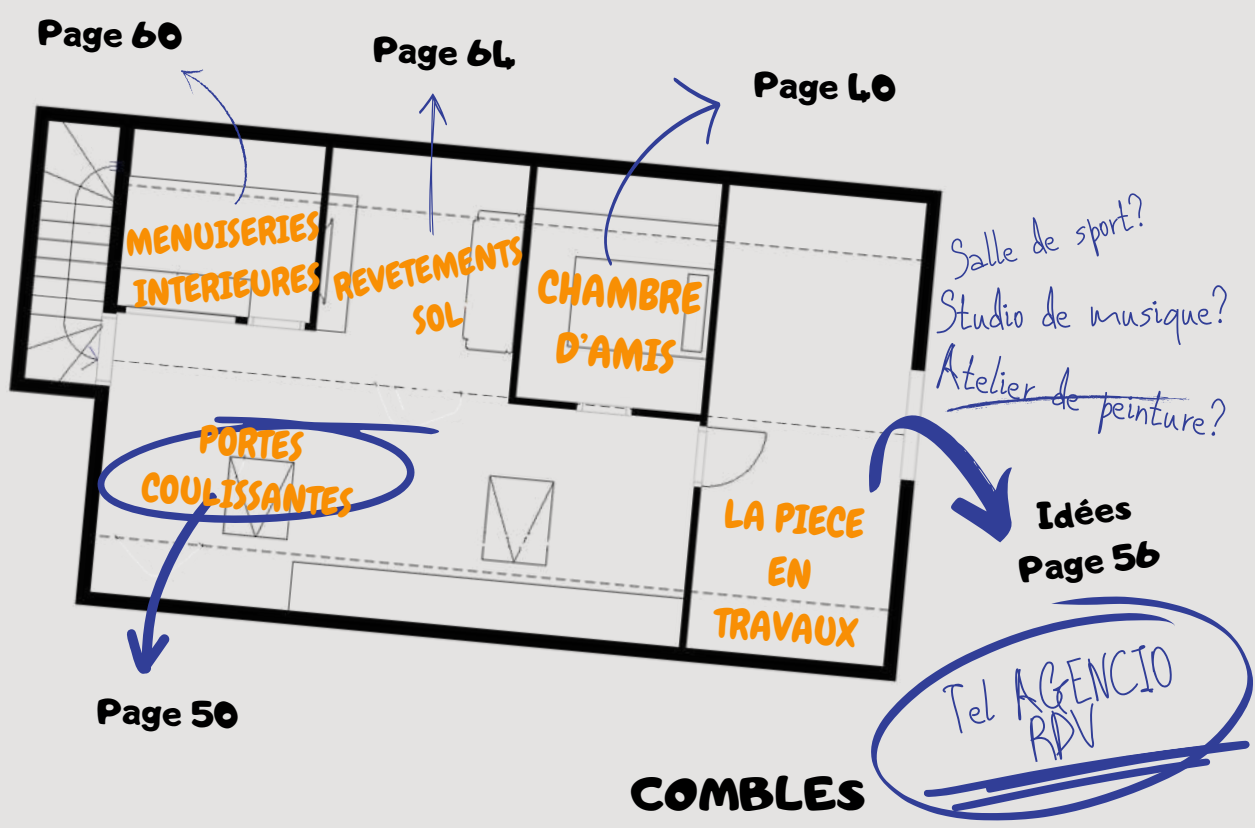
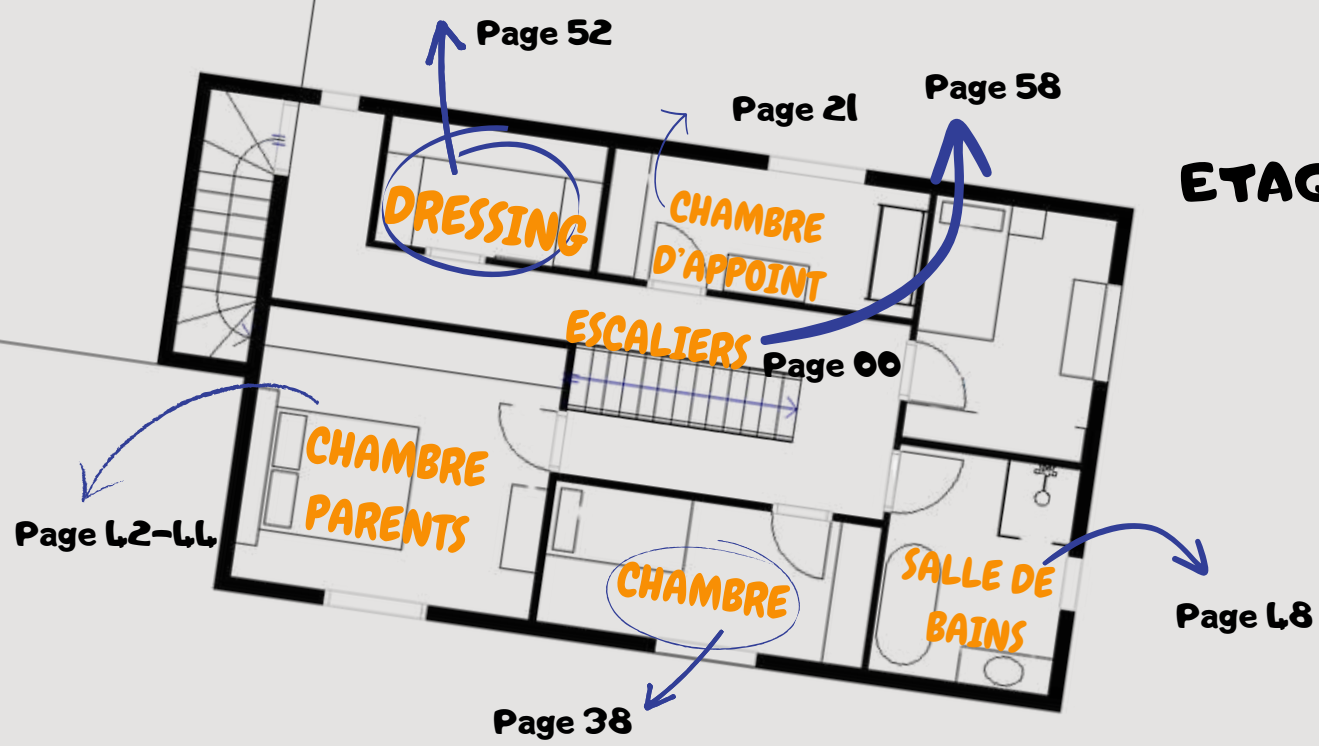
# Sommaire

0	PRESENTATION (p.2)	4	ESPACES PROS (p.68)
2	CUISINE (p.8)	5	GAMME MODULABLE (p.72)
3	AGENCEMENTS (p.22)	6	
4	MENUISERIES (p.58)	7	INFOS PRATIQUES (p.74)
		8	





# ETAGE



# COMBLES



# CUISINE

La cuisine, c'est le lieu de réunion de la famille et des amis! Choisissez un style qui vous ressemble, des rangements astucieux pour vous y sentir bien et que tout soit organisé



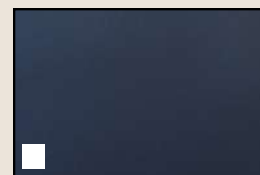
Robinet avec douchette et mitigeur



Range-provisions intégré aux meubles de cuisine



Passage vers le  
cellier intégré dans  
la façade de la  
cuisine



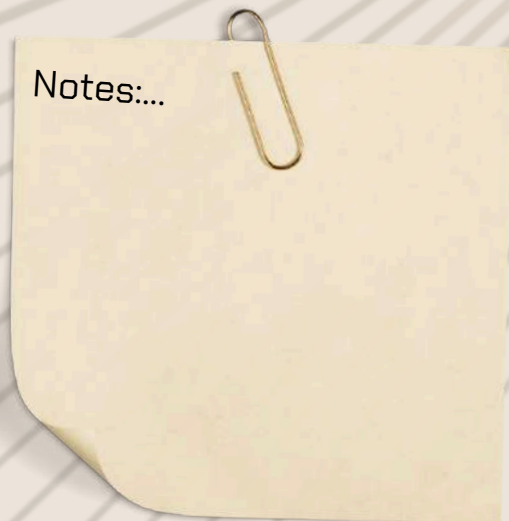
Perfect noir Mat



Placage chêne  
vernis mat



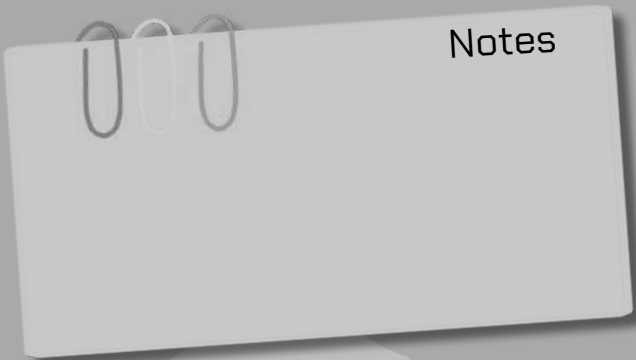
Dekton







**Espace repas  
pour toute la  
famille**



Aspect MINÉRAL du Dekton

et DOUCEUR du  
cachemire perfect Mat

Cachemire  
Perfect Mat



Dekton



Robinet noir assorti aux poignées  
& distributeur de savon



PRESENTATION

CUISINE

AGENCEMENTS

MENUISERIES

ESPACES  
PROS

GAMME  
MODULABLE

INFOS  
PRATIQUES



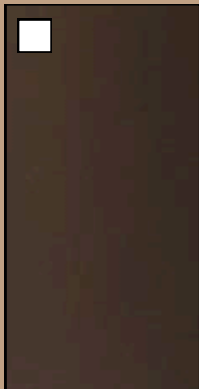


Portes cadre alu

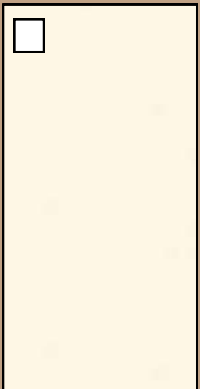
*M.*



Dekton



Soie Ivoire



# Cuisine

dans des tons  
Doux & Chaud



PRESENTATION

CUISINE

AGENCEMENTS

MENUISERIES

ESPACES  
PROS

GAMME  
MODULABLE

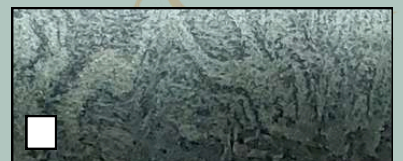
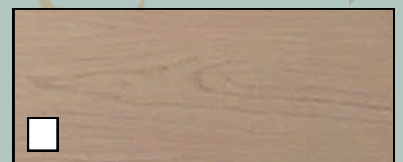
INFOS  
PRATIQUES





# Pierre et bois

Frêne teinté Blanche  
vernis Mat



Détail



Assemblage coupe  
d'onglet  
du plan de travail  
pour une finition  
parfaite



# Matières Naturelles



PRESENTATION

CUISINE

AGENCEMENTS

MENUISERIES

ESPACES  
PROS

GAMME  
MODULABLE

INFOS  
PRATIQUES



# Mélange de Matériaux



Poignées  
Laiton



Détail

Notes:



# Contemporain avec une touche de Vintage

Laque



Dekton



PRESENTATION

CUISINE

AGENCEMENTS

MENUISERIES

ESPACES  
PROS

GAMME  
MODULABLE

INFOS  
PRATIQUES



# Accessoires de cuisine



Planche à découper et égouttoir pliable adaptables sur évier



Mitigeur, bonde et trop plein assortis, avec ou sans douchette, distributeur de savon



Charnière verre avec cache



Portes verre finition au choix avec cadre aluminium Gris ou Noir



facade sans poignée avec profil Aluminium



Côtés des tiroirs vitrés

Rangement d'angle



## Range-provisions

Sur coulisses, intégré au rangement, pour utiliser toute la profondeur disponible











*Alors..., quelle  
cuisine  
est faite  
pour vous?*

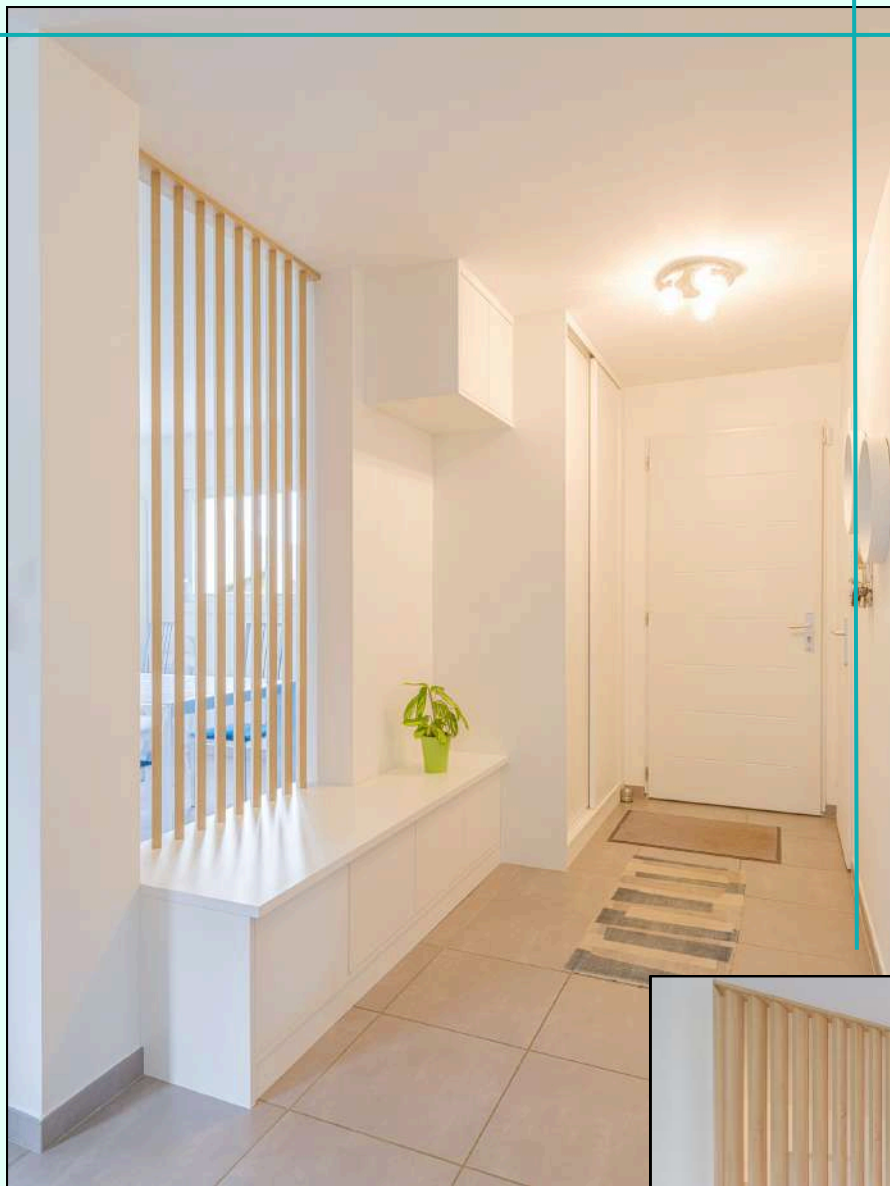




# ENTRÉE

L'entrée c'est le lieu d'accueil de votre maison!

Pensez un espace pratique et esthétique avec beaucoup de rangements!



Rangement double face optimisé



Chêne Paruma



Blanc Mat



vaktu yang  
erjalan, vaksin  
eka bawa rusak.  
an harus dibawa  
pter apabila helipad

secara detail," imbuhnya.  
Bukan hanya jumlah yang me-  
ninggal yang didata secara detail.  
Penyebab meninggal, waktu  
meninggal, dan lokasi meninggal

personel tambahan," di  
Kodam XVII/Cendera  
segera membangun j  
layanan kesehatan di  
dilaksanakan sesuai d  
rintah Pangdam XVII/  
wasih Mayjen TNI Geor  
Aidi menuturkan, Sa  
didi bay... TNI KLB dari M  
tipenke... erban  
dehidrasi... ang Pe  
memb... an bantu  
Okbab, imbuhnya (sy

PRESENTATION

CUISINE

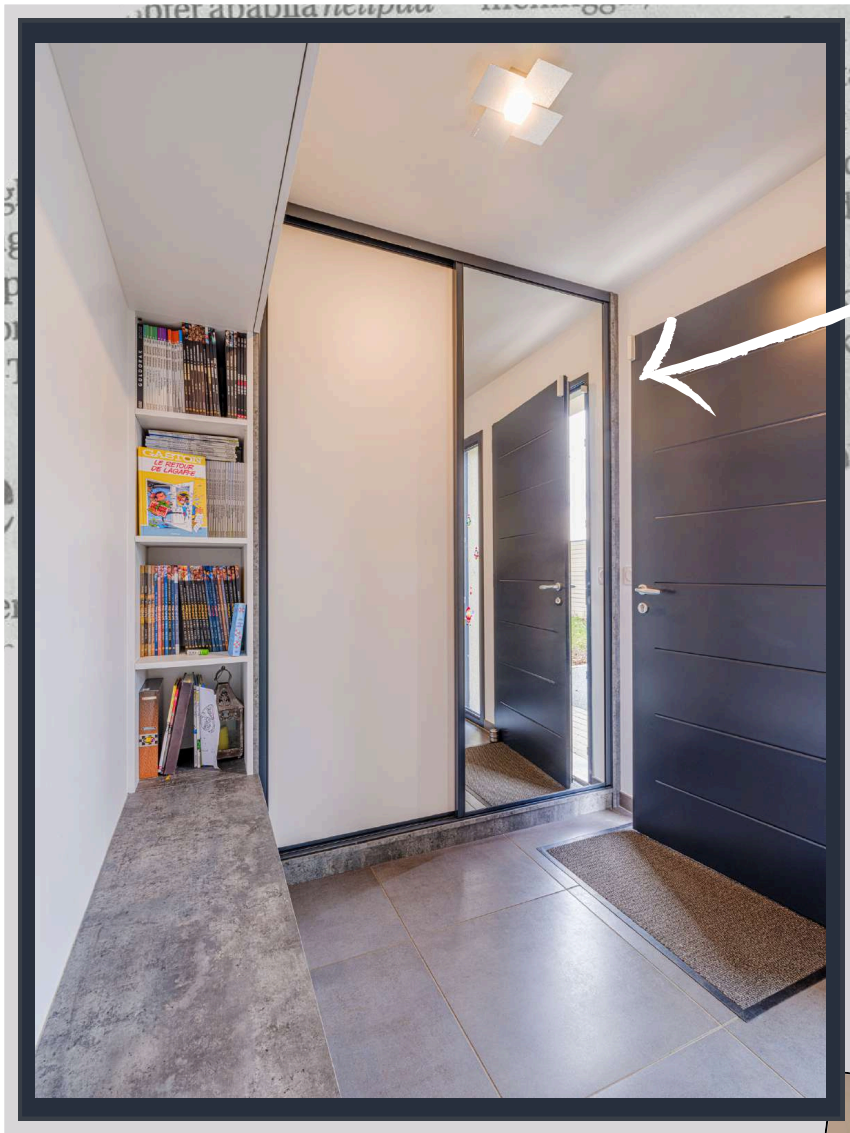
AGENCEMENTS

MENUISERIES

ESPACES  
PROS

GAMME  
MODULABLE

INFOS  
PRATIQUES



**Porte coulissante  
miroir pour plus de  
luminosite**

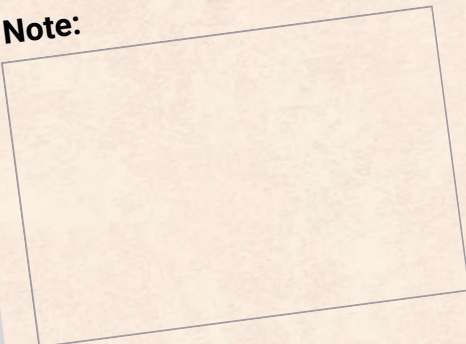
Blanc Mat



Effet béton



**Note:**



**Prévoir une assise  
pour mettre les  
chaussures et faire  
du rangement**







**RUSTIQUE**

déco



**DESTRUCTURÉ**

*Classique*



SCANDINAVE



Moderne



A VOUS DE  
**CHOISIR**  
**VOTRE STYLE**

**MASSIF**



PRESENTATION

CUISINE

AGENCEMENTS

MENUISERIES

ESPACES  
PROS

GAMME  
MODULABLE

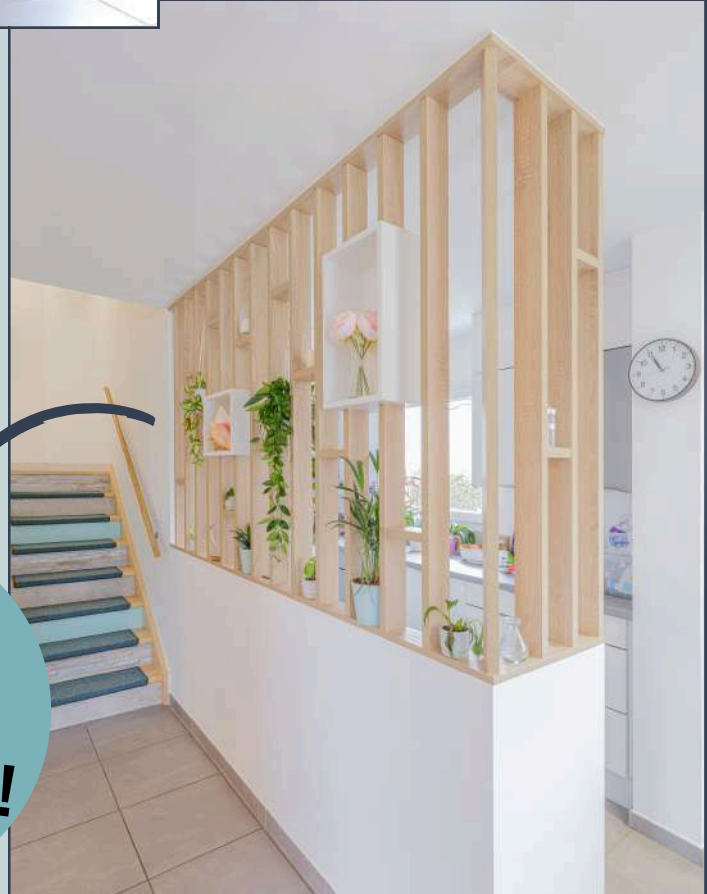
INFOS  
PRATIQUES





# Claustra

Ajout de  
**NICHES** dans  
le claustra  
pour la **DÉCO !**



**Séparation légère qui joue avec la lumière, pour démarquer deux espaces tout en participant à la décoration**

Notes:



Acacia



Chêne Paruma



Chêne Massif - Vernis naturel



## Des claustras pour toutes les pièces



PRESENTATION

CUISINE

AGENCEMENTS

MENUISERIES

ESPACES  
PROS

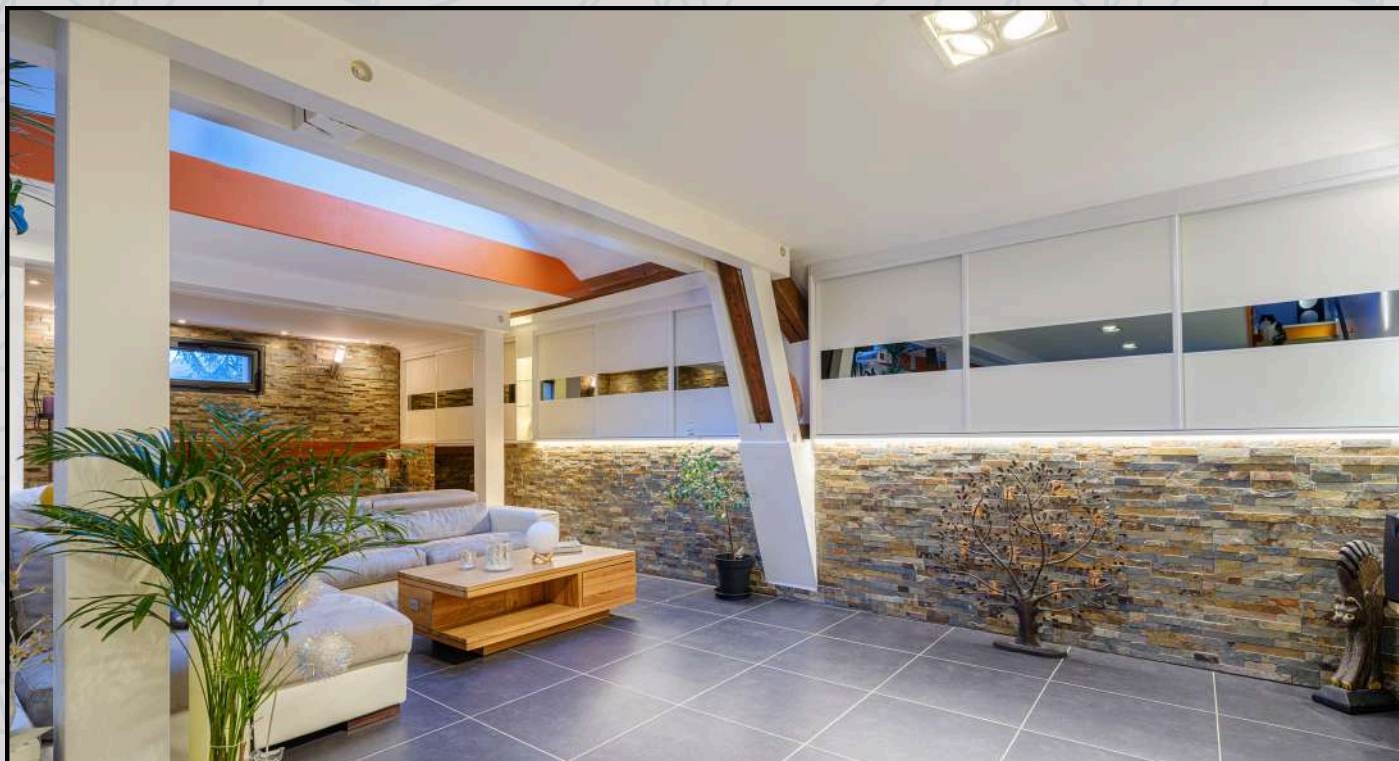
GAMME  
MODULABLE

INFOS  
PRATIQUES



# SALON

Un espace chaleureux  
pour recevoir la famille  
et les amis



Un rangement pour utiliser un  
espace sous comble et apporter  
une touche de luminosité

Notes:



Miroir gris



Blanc Mat



Pour un espace jeux discret dans le salon: tiroirs et étagères derrière des portes coulissantes

PRESENTATION

CUISINE

AGENCEMENTS



MENUISERIES

ESPACES  
PROS

GAMME  
MODULABLE

INFOS  
PRATIQUES





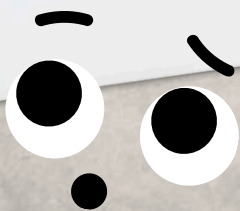
*Des idées pour le salon?*



**HEY!**



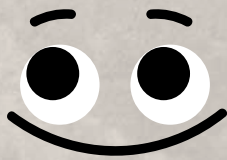
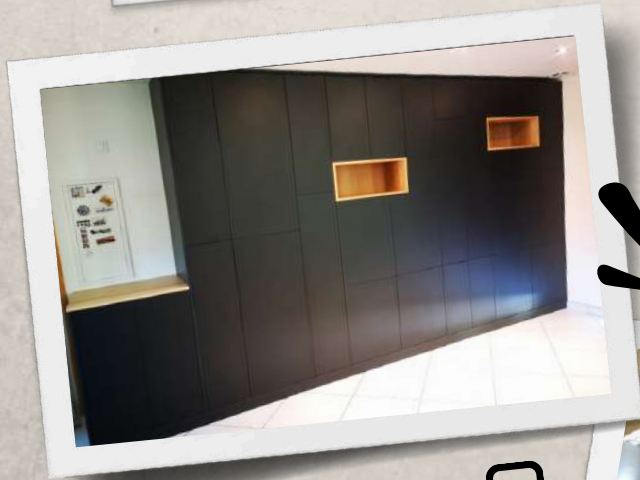
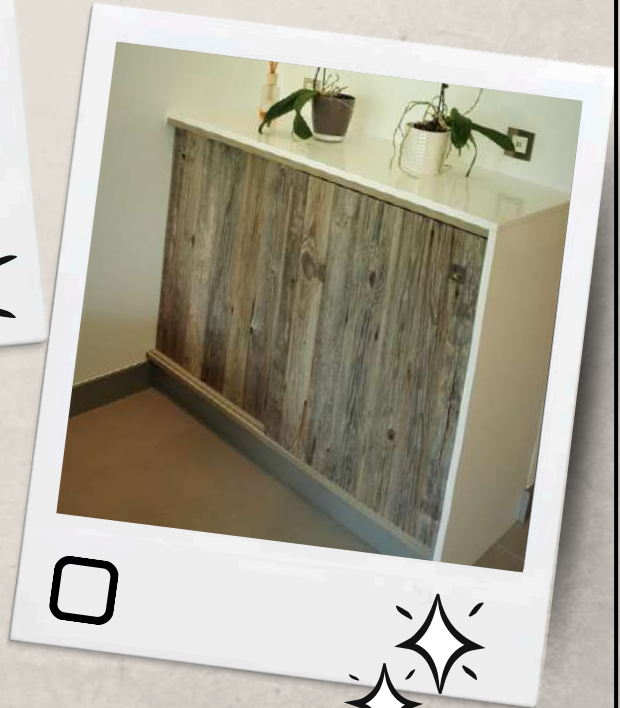
**WOW!**







WOW



OOH!

PRESENTATION

CUISINE

AGENCEMENTS

MENUISERIES

ESPACES  
PROS

GAMME  
MODULABLE

INFOS  
PRATIQUES



# Meuble TV

Meuble indispensable pour intégrer la télé à votre déco et cacher le matériel connecté tout en le gardant accessible

Eclairage indirect par bandeau LED encastré à l'arrière du meuble

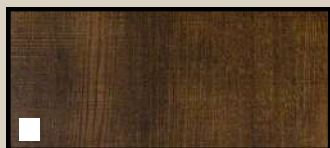


Meuble suspendu pour plus de légèreté

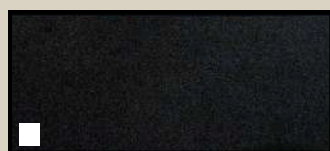


Notes:

Niches encastrées  
pour un effet  
contemporain

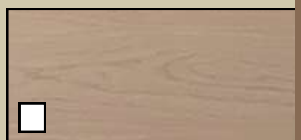


Placage



Noir Mat

Frêne teinté Blanche  
vernis Mat



Banquette  
intégrée au  
rangement



Gris anthracite



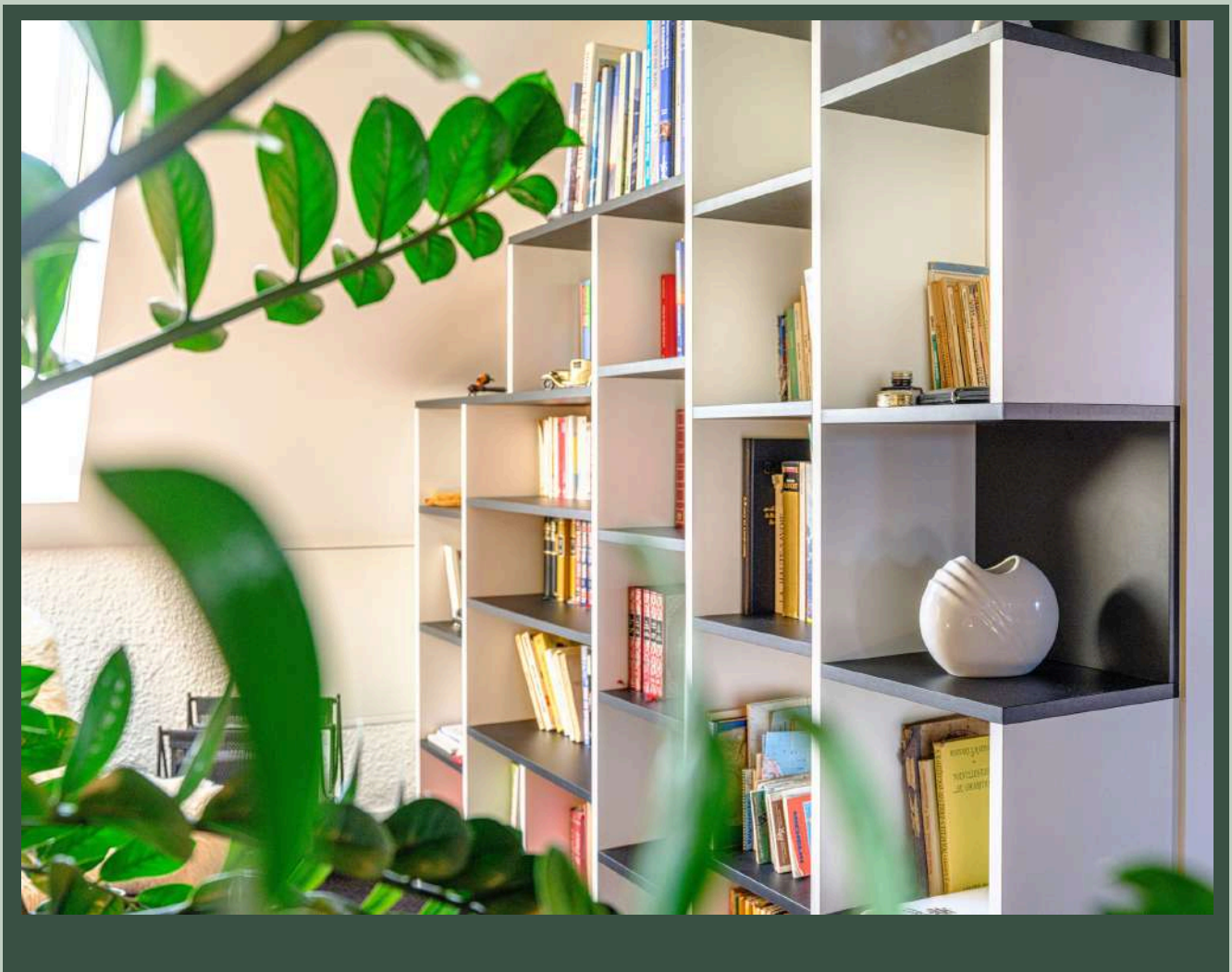
Blanc Mat





# BIBLIOTHEQUE

**Pour les grands  
lecteurs ou les  
collectionneurs, un  
espace de  
rangement optimisé  
et modulable**





Meuble double face  
Seules les niches sont visibles en arrivant, puis la bibliothèque apparait dans la soupenite



Plomb



Blanc Mat



Notes:



# SOUS ESCALIER

Espace de rangement par excellence!  
Fixe ou coulissant il vient s'adapter à la soupente  
pour une grande quantité de rangement

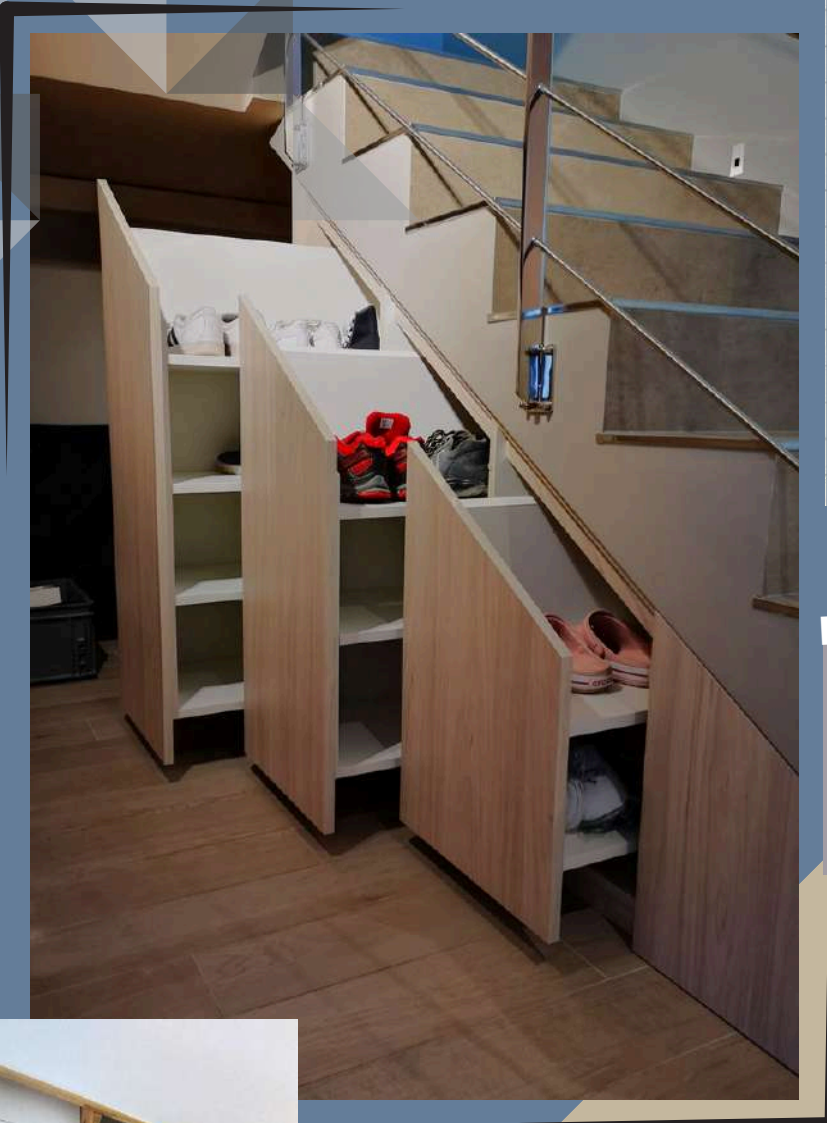


Une niche  
pour la déco

NOTES:

### Rangement flexible

**Modules  
coulissants avec  
étagères  
réglables**



**Optimise les  
espaces**



**Coffre de  
rangement**

<input type="checkbox"/>	<input type="checkbox"/>
Blanc mat	Orme froid
<input type="checkbox"/>	<input type="checkbox"/>
Cachemire	Gris granit



# Chambre



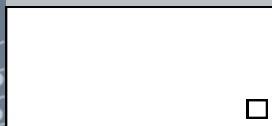
Mélange de portes battantes et portes coulissantes en soupente

Notes:



Trompe l'œil  
de poutre  
pour intégrer  
le projet à  
l'existant

Blanc Mat



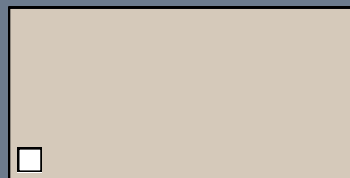
Portes et tiroirs  
sans poignée  
pour un  
ensemble  
contemporain

Notes

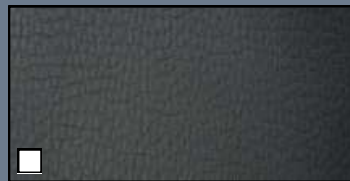


Touche de  
déco avec une  
niche effet cuir  
et tablettes en  
verre pour  
laisser passer  
la lumière

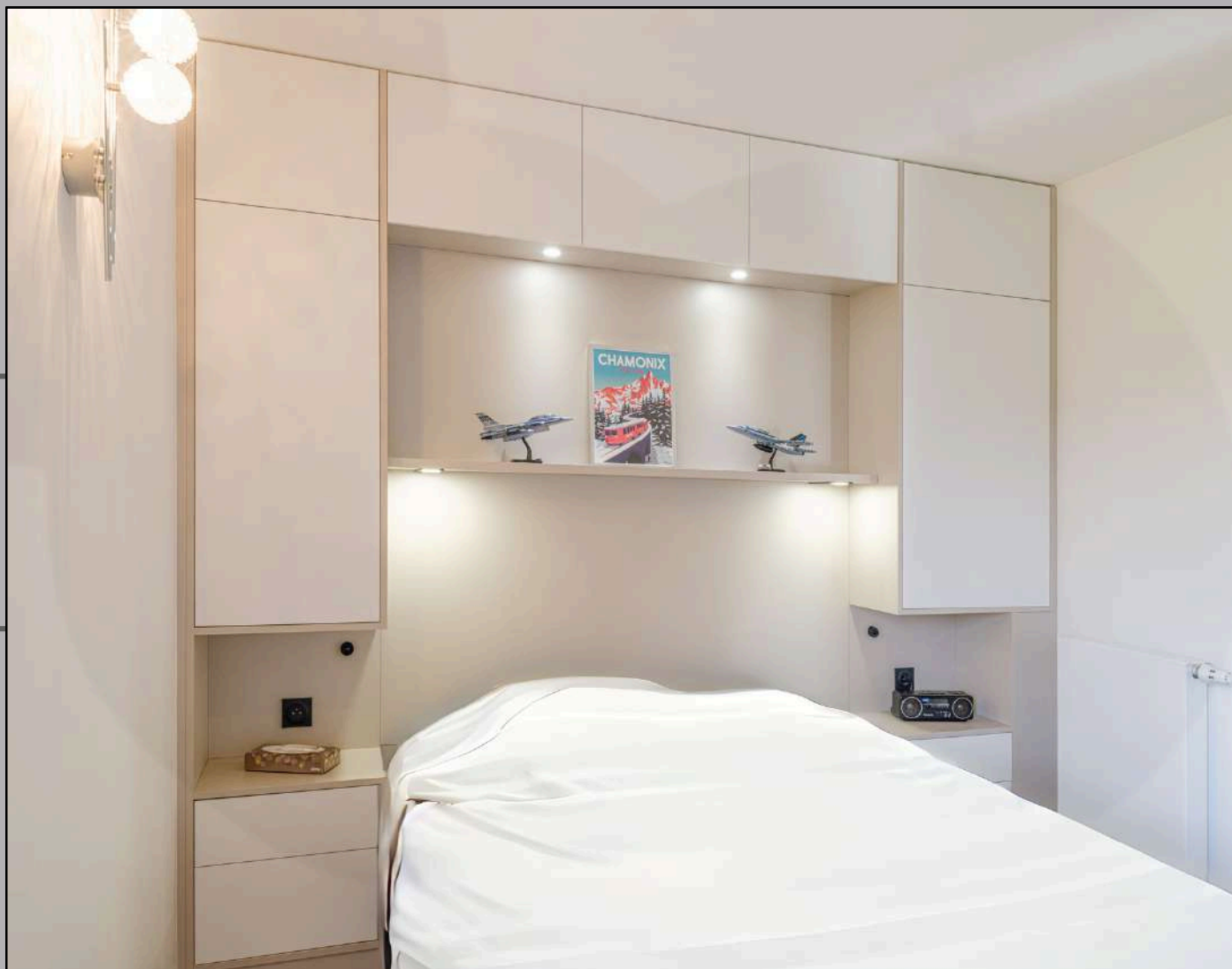
Cachemire



Effet cuir







## Meubles suspendus pour une tête de lit légère

Eclairage spot et liseuse  
pour la déco et la lecture



Notes:





Des portes en verre  
laqué pour un effet  
brillant



Tables de nuit  
suspendues





# Douceur



Effet  
de  
matière  
élégant  
et structuré



Des poignées dorées  
pour donner de l'éclat  
à la façade...



Barre de penderie  
lumineuse

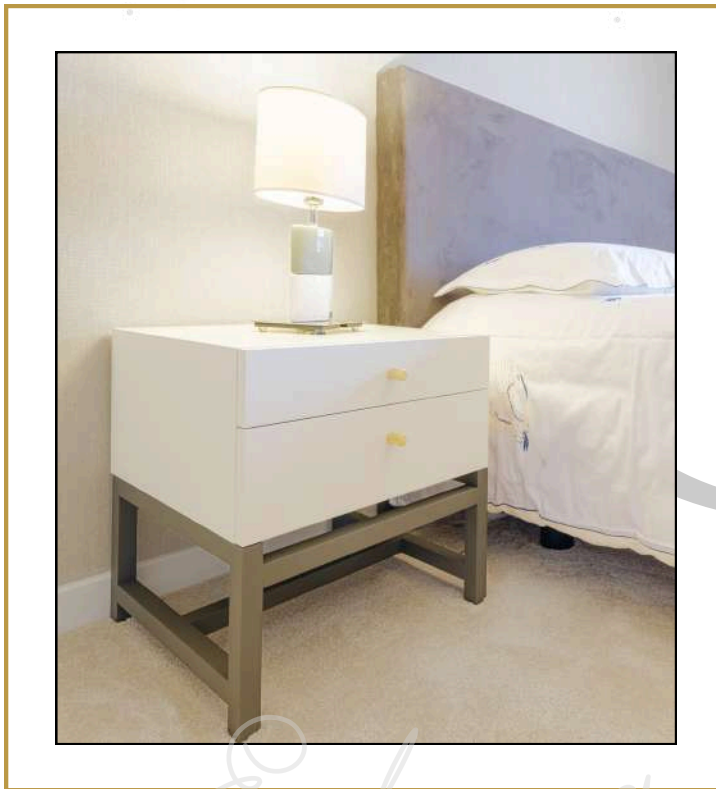


Table de  
chevet  
assortie  
armature  
métal





Dressing dans une chambre parentale



Blanc mat



Placage bois



Poignées dorées



# LIT ABATTANT



Notes



Pour un couchage d'appoint discret et l'optimisation d'une pièce bureau ou bibliothèque, le lit escamotable est la solution!



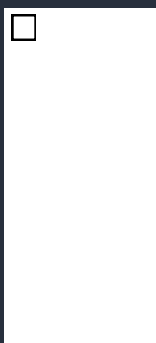
Existe avec une banquette en façade pour les coins lecture ou salon



Cachemire



Blanc Mat



Miroir argent



Liseuses à l'intérieur du lit



# Salle de bain

Espace de bien être adapté à toute la famille, la salle de bain adopte tous les styles

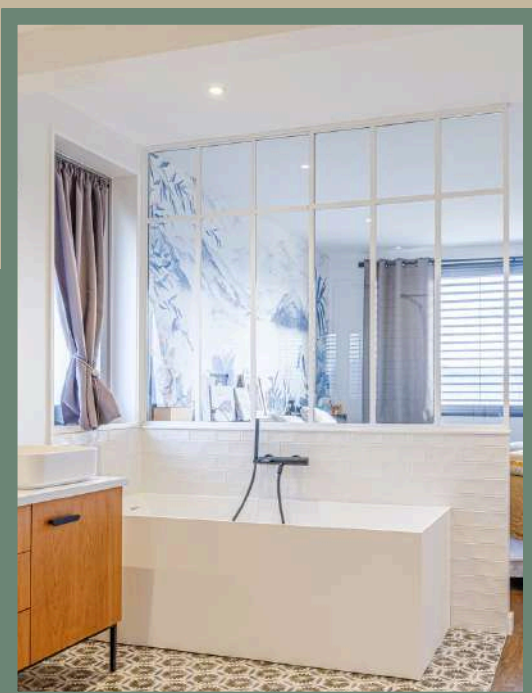


Corian

Placage bois

Les poignées noires pour un contraste sur le bois clair

Une verrière pour séparer les espaces en gardant toute la lumière





Placage bois et plan en Corian



Mélaminé blanc et Truffe



Meuble blanc brillant, cadre placage bois et bandeaux LED



Les bandeaux LED intégrés aux projets

L'originalité de la baignoire sabot mise en valeur par bandeau LED lumineux encastré



Notes

---

---

---

---

---

---

---

---





**Pour toutes les pièces, droites ou soupentes; pour fermer un rangement ou séparer deux pièces; des façades coulissantes pour tous les goûts**



- Motifs géométriques
- Calepinées
- Avec miroir
- Colorées
- Tissées



# Les portes coulissantes



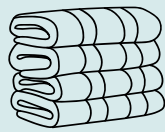


# Dressing

Une pièce dédiée au rangement des vêtements, optimisée et adaptée à votre organisation!



Les penderies doubles ou simples pour les chemises et les robes



Des rayons pour le linge plié et le linge de maison



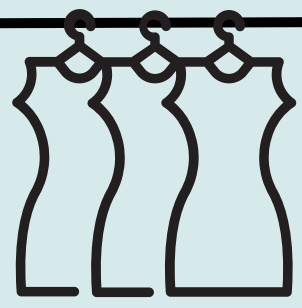
Un îlot central



Les rangements pour les chaussures



Notes



Blanc Mat



Placage bois



Niche ouverte pour la déco ou les accessoires

**Pensez aux accessoires de rangement!**

Penderie élévatrice

Porte pantalon

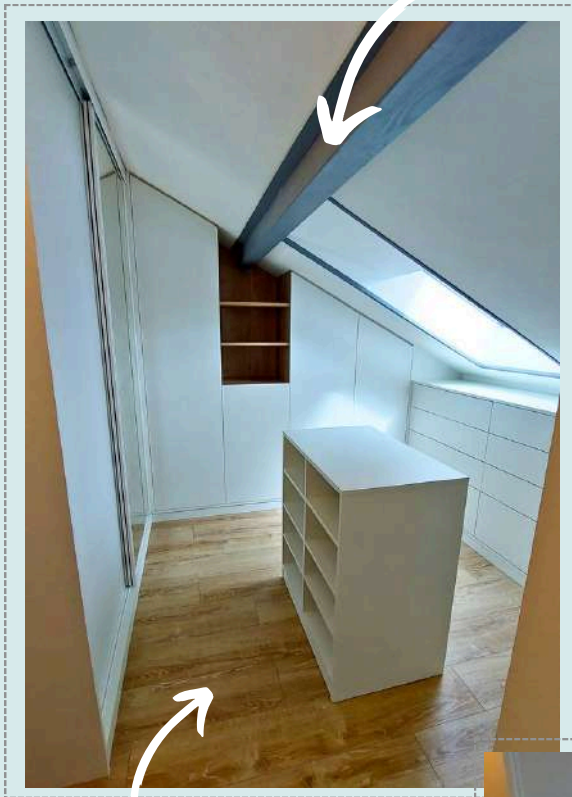
Séparateur de tiroir

Tablettes à chemise

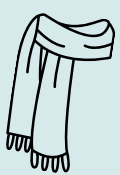
Support ceinture + cravate

Eclairage

Un miroir



Des rayons pour les accessoires et des tablettes coulissantes pour les bijoux

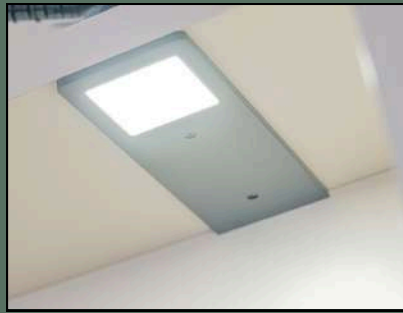




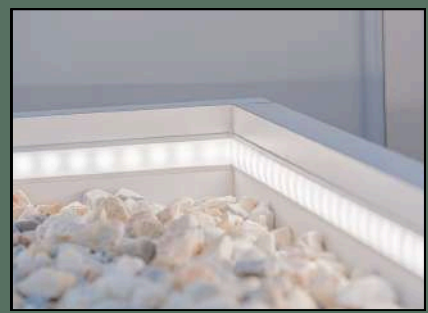
# ECLAIRAGE



Spot



Liseuses



Bandeau LED

# DRESSING



Penderie  
escamotable

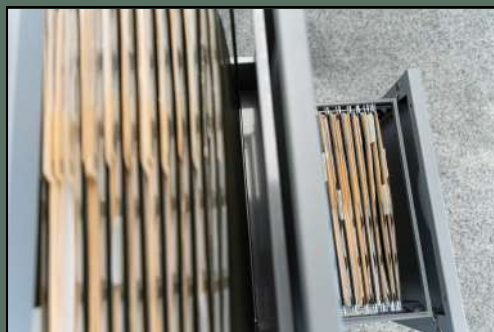


Barre de penderie  
- possible avec  
éclairage



Range chaussures

# BUREAU



Tiroir pour  
dossiers  
suspendus

# ACCESSOIRES DE RANGEMENT



Support pantalon  
coulissant



Séparateur de tiroir

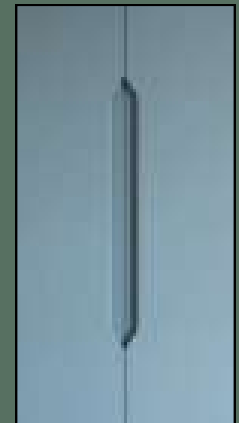
Passage de main



Sans poignée  
Tip-on



Poignée de chant



## POIGNÉES ET SYSTEMES D'OUVERTURE

Poignée en applique



Poignée bouton



Poignée encastrée



Poignée fraisée

PRESENTATION

CUISINE

AGENCEMENTS

MENUISERIES

ESPACES  
PROS

GAMME  
MODULABLE

INFOS  
PRATIQUES





**TRANSFORMATION DES ESPACES  
AVANT / APRES**







PRESENTATION

CUISINE

AGENCEMENTS

MENUISERIES

ESPACES  
PROS

GAMME  
MODULABLE

INFOS  
PRATIQUES







Transition entre les étages,  
les escaliers s'adaptent au  
style de la maison.  
Bois traditionnel,  
contemporain, métal, à vous  
de choisir!

# ES CA LIERS

NOTES

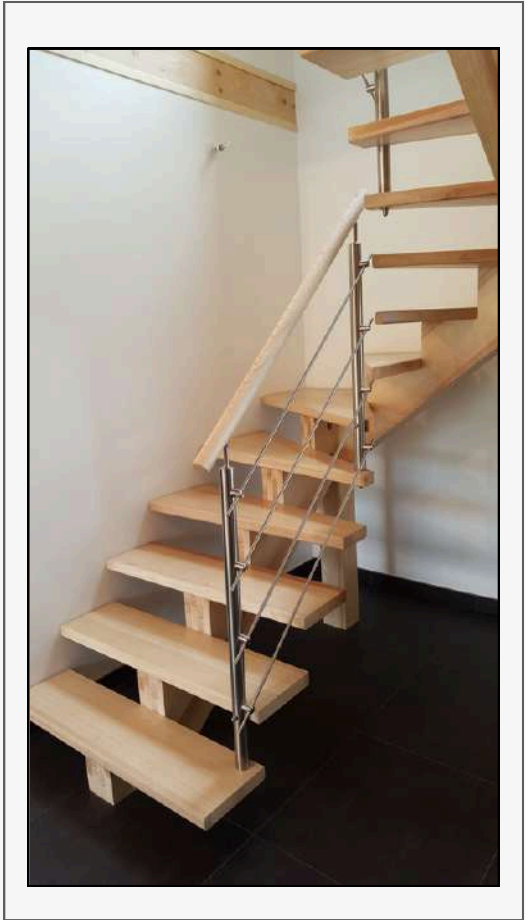
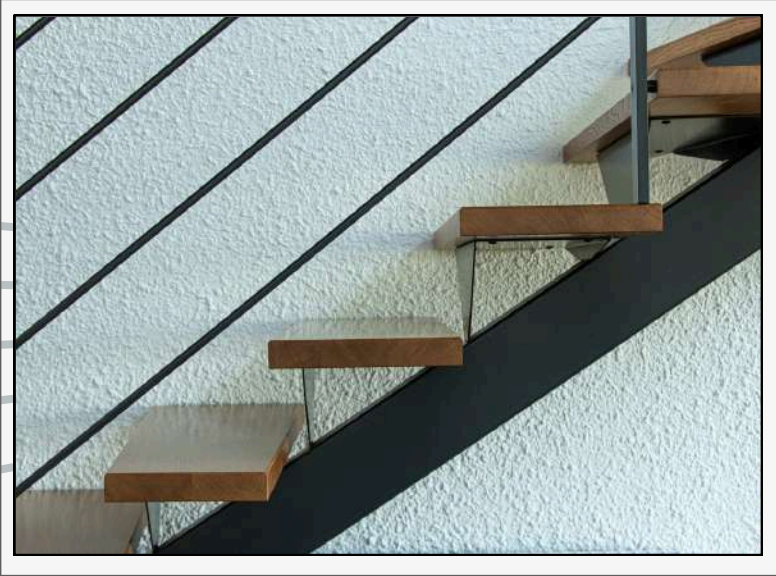
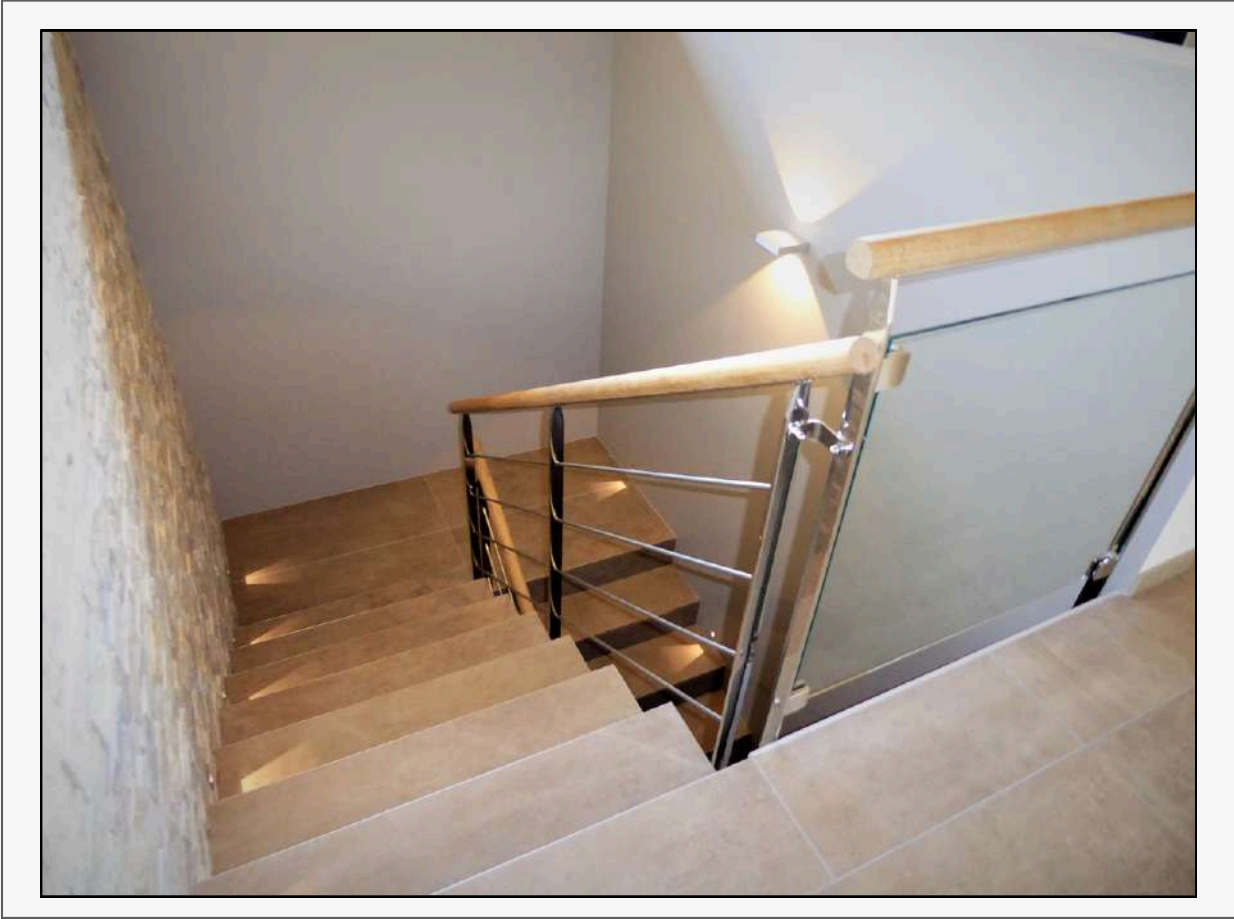
Escalier bois, métal ou mixte

Garde corps verre, bois, métal

Avec ou sans contremarche

Main courante bois ou métal

Essence de bois







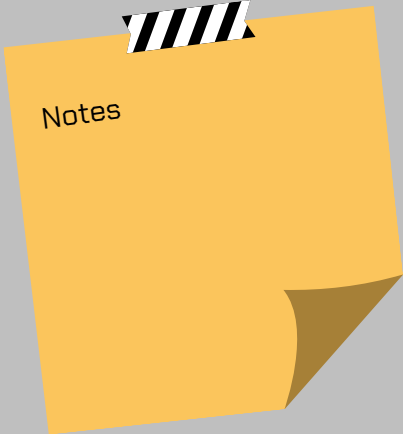
- Bois
- Stratifié
- A peindre

Porte coulissante  
suspendue



# Portes intérieures

**Des portes séparatives  
esthétiques et  
travaillées pour une  
décoration soignée**



Travailler avec  
la lumière



Assortir ses portes  
intérieures





# MENUISERIES EXTÉRIEURES

## MENUISERIES EXTÉRIEURES

Portail, portes,  
portes-fenêtres...  
Pour gagner en  
confort ou retrouver  
une esthétique



Porte vitrée



Portail bois





Intérieur bois /  
extérieur alu



Porte bois



Menuiserie aluminium

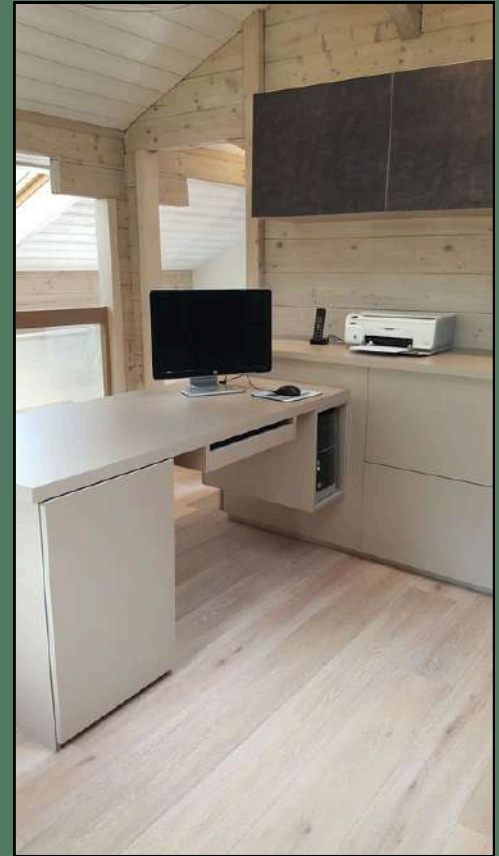


Porte alu déco





# REVÊTEMENTS DE SOL



**Parquet massif**

**Contrecollé**

**Stratifié**

Choisissez votre parquet  
et le type de pose

**Pour une ambiance  
confortable et  
chaleureuse, les  
revêtements bois  
habillent votre espace**



Notes

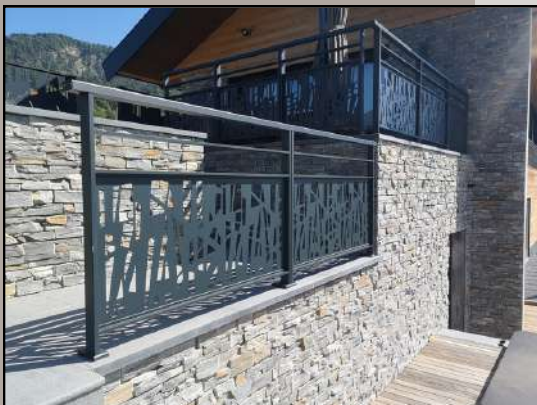


Pour mettre en valeur  
votre salon de jardin,  
votre piscine, l'entrée de  
la maison, et créer un coin  
agréable où profitez des  
journées ensoleillées

# TERRASSES



DES GARDE-CORPS ...



Bois

Exotique

Composite



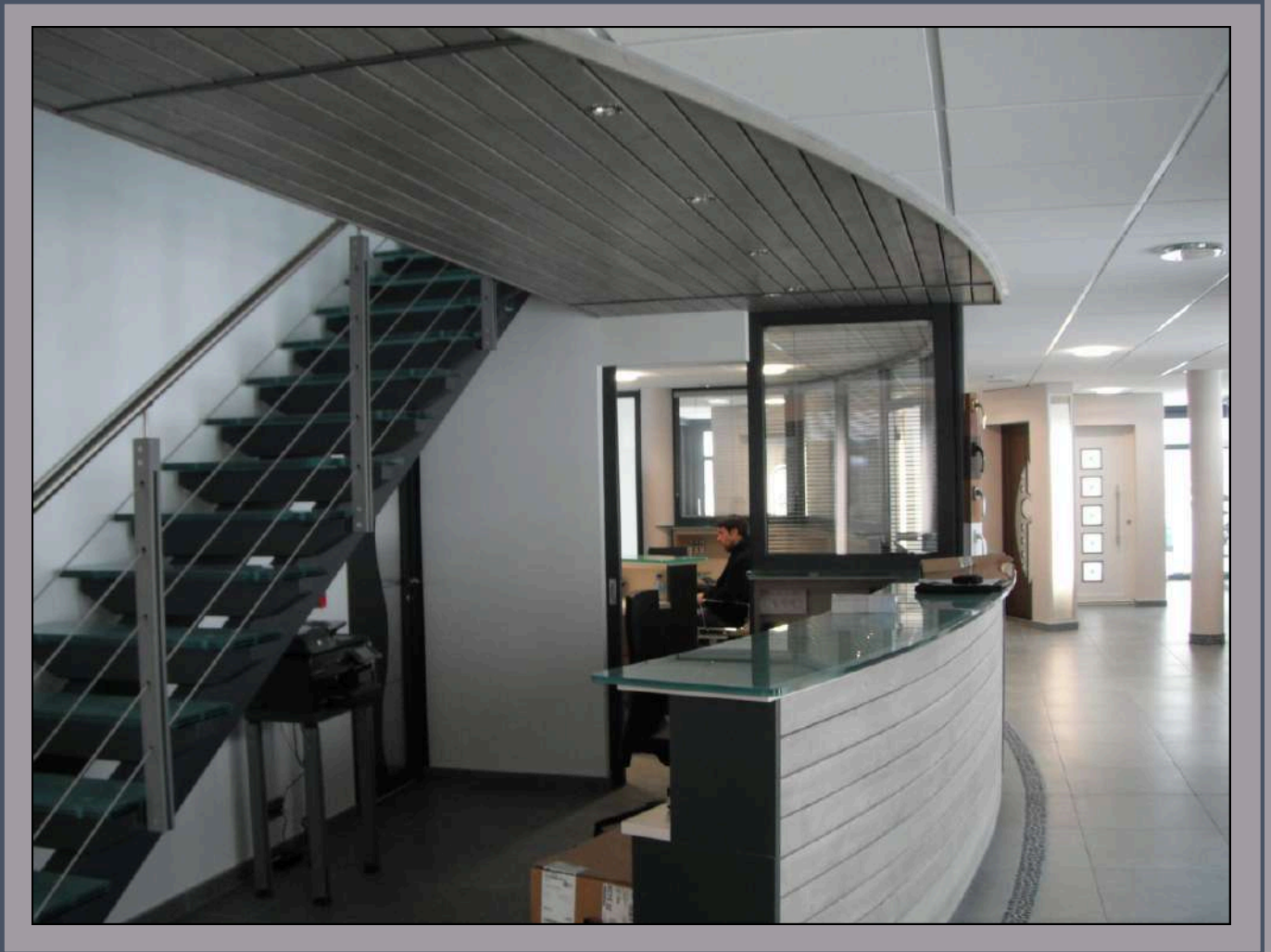
### AUTOUR D'UNE PISCINE...





# Entreprise

Accueil, bureaux, showroom, ...



Un espace d'accueil à l'image de votre entreprise

Notes



Espace de réception







Des meubles présentoirs et rangement pour un artisan pâtissier chocolatier



Banque d'accueil



Tablettes inclinées avec bords en verre

# Magasin Bureaux Boutique

Des espaces de  
présentation pour vos  
produits,  
des bureaux pour  
recevoir votre clientèle,  
des présentoirs,...  
Nous vous  
accompagnons dans  
la conception de votre  
espace de travail

Présentoirs





# # LA GAMME MODULABLE AGENCIO

La gamme modulaire vous offre la possibilité de composer vous même votre rangement d'appoint!

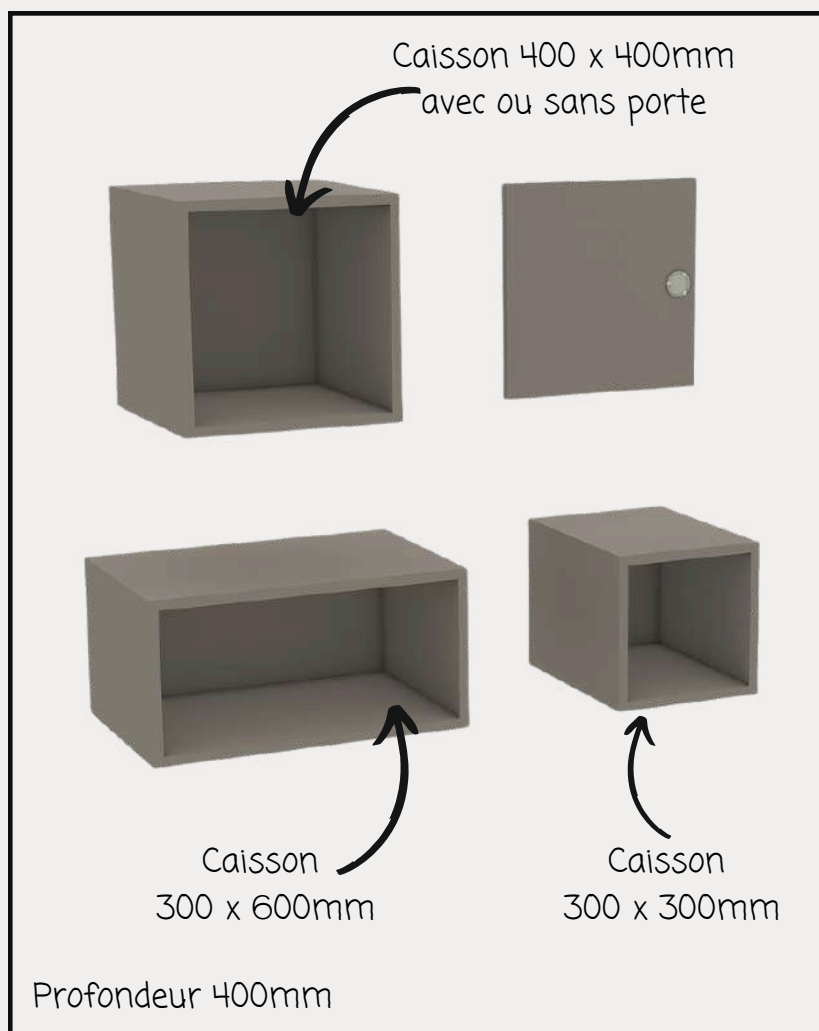
Les caissons assemblables entre eux vous permettent de nombreuses combinaisons pour répondre à tous les besoins, dans toutes les pièces.



5 COLORIS DISPONIBLES

Un rangement facile, rapide et modulable!

3 MODULES AU CHOIX



**1**  
Choisissez la dimension  
de vos modules

**2**  
Choisissez la quantité  
et les coloris

**3**  
Récupérez votre  
commande

**4**  
Assembler le tout avec le  
kit de quincaillerie fourni

Pour toutes les pièces  
de la maison





# #1 - PRISE DE CONTACT

**Vous avez un projet, une idée, un besoin? Contactez nous pour prendre rendez-vous!**

Date de RDV:.....  
 Lieu du RDV:.....  
 Pour quel projet:.....  
 .....

# #2 - RDV DECOUVERTE

Nous échangeons sur vos besoins et procédons à la prise de mesures détaillée. Pensez à préparer votre rendez-vous!

- Plan maison / espace concerné
- Coloris (sélection catalogue)
- Photos / Images du style choisis
- Liste des besoins
- Budget à consacrer au projet
- Notes du catalogue
- Délai

**Agencio**  
**04.50.03.96.13**

**af** agencio  
 rénovation & agencement

Le concepteur qui suit mon projet:

.....  
 .....

Tel:.....  
 .....

.....

Email:.....  
 .....



Scannez le QR code

Janvier	Février
1 2 3 4 5 6 7 8 9 10 11 12 13 14 15 16 17 18 19 20 21 22 23 24 25 26 27 28 29 30 31	1 2 3 4 5 6 7 8 9 10 11 12 13 14 15 16 17 18 19 20 21 22 23 24 25 26 27 28 29
Mai	Juin
1 2 3 4 5 6 7 8 9 10 11 12 13 14 15 16 17 18 19 20 21 22 23 24 25 26 27 28 29 30 31	1 2 3 4 5 6 7 8 9 10 11 12 13 14 15 16 17 18 19 20 21 22 23 24 25 26 27 28 29 30
Septembre	Octobre
1 2 3 4 5 6 7 8 9 10 11 12 13 14 15 16 17 18 19 20 21 22 23 24 25 26 27 28 29 30	1 2 3 4 5 6 7 8 9 10 11 12 13 14 15 16 17 18 19 20 21 22 23 24 25 26 27 28 29 30 31

# #8 - RECEPTION

Le chantier étant désormais achevé, nous sommes prêts à procéder à la réception de votre projet.

★★★★★  
 Nous serions honorés si vous preniez un moment pour partager votre expérience en laissant un avis sur Google

# #7 - POSE

Notre poseur vient chez vous le.....

Pensez bien à libérer l'espace concerné par le rangement et à prévoir une zone de travail et de stockage!

# #3 - CONCEPTION ET MODELISATION

C'est à nous!  
 Pour une compréhension approfondie de notre méthode, RDV page 76

# #4 - PRESENTATION DU PROJET

Le moment est arrivé de vous présenter votre futur projet!

Date du RDV.....

Lieu:.....

Notes:.....

# #5 - VALIDATION

Ça vous a plu ? Vous avez validé le projet ?

**MERCI !**

- Signature du devis
- Règlement de l'acompte pour la commande
- Définir une date de métré / vérification des cotes et des coloris sur place

Date indicative pour la pose : semaine .....

# #6 - FABRICATION

Dans notre atelier ou au sein de l'usine, il est nécessaire de procéder à la fabrication minutieuse de chaque composants de votre projet voir page 78

Mars						
1	2	3	4	5	6	7
8	9	10	11	12	13	14
15	16	17	18	19	20	21
22	23	24	25	26	27	28
29	30	31				

Avril						
1	2	3	4	5	6	7
8	9	10	11	12	13	14
15	16	17	18	19	20	21
22	23	24	25	26	27	28
29	30					

Juillet						
1	2	3	4	5	6	7
8	9	10	11	12	13	14
15	16	17	18	19	20	21
22	23	24	25	26	27	28
29	30	31				

Août						
1	2	3	4	5	6	7
8	9	10	11	12	13	14
15	16	17	18	19	20	21
22	23	24	25	26	27	28
29	30	31				

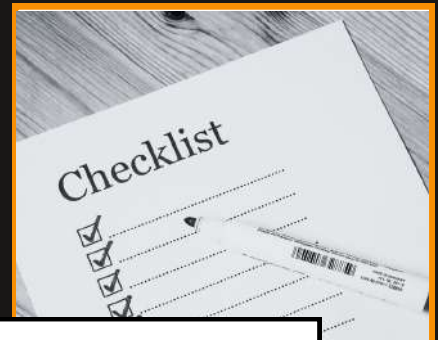
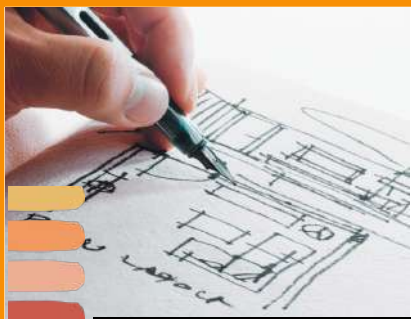
Novembre						
1	2	3	4	5	6	7
8	9	10	11	12	13	14
15	16	17	18	19	20	21
22	23	24	25	26	27	28
29	30					

Décembre						
1	2	3	4	5	6	7
8	9	10	11	12	13	14
15	16	17	18	19	20	21
22	23	24	25	26	27	28
29	30	31				

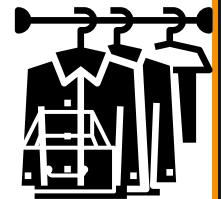


# LA CONCEPTION

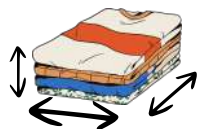
Nous procédons à l'analyse des informations recueillies lors de la découverte afin de concevoir un agencement sur-mesure répondant à vos attentes



Nous faisons quelques croquis et reprenons la liste des besoins...



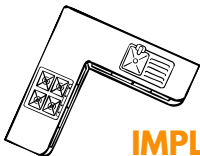
Nous tenons compte des normes...



**DIMENSIONS STANDARDS**



**NORMES PMR**

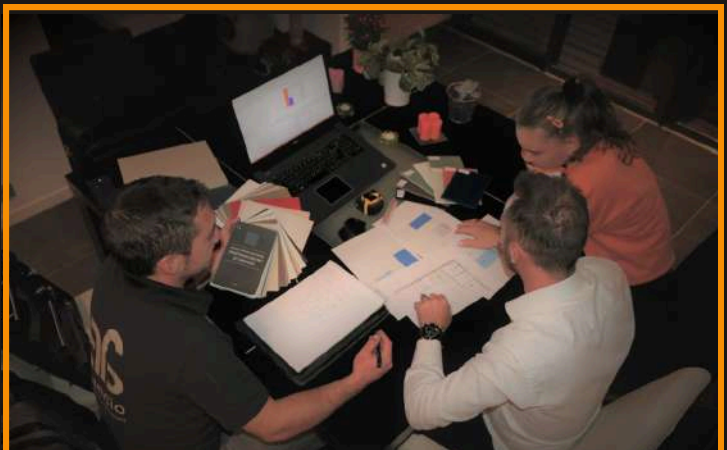


**IMPLANTATIONS DE CUISINES**

De là naît une idée...



... Que nous mettons sur plans et en volume sur notre logiciel en gardant **L'OPTIMISATION** au cœur de notre conception



Nous adaptons les mesures pour les rangements

Nous choisissons les matériaux les plus adaptés au projet...

Puis nous constituons un dossier complet à vous présenter

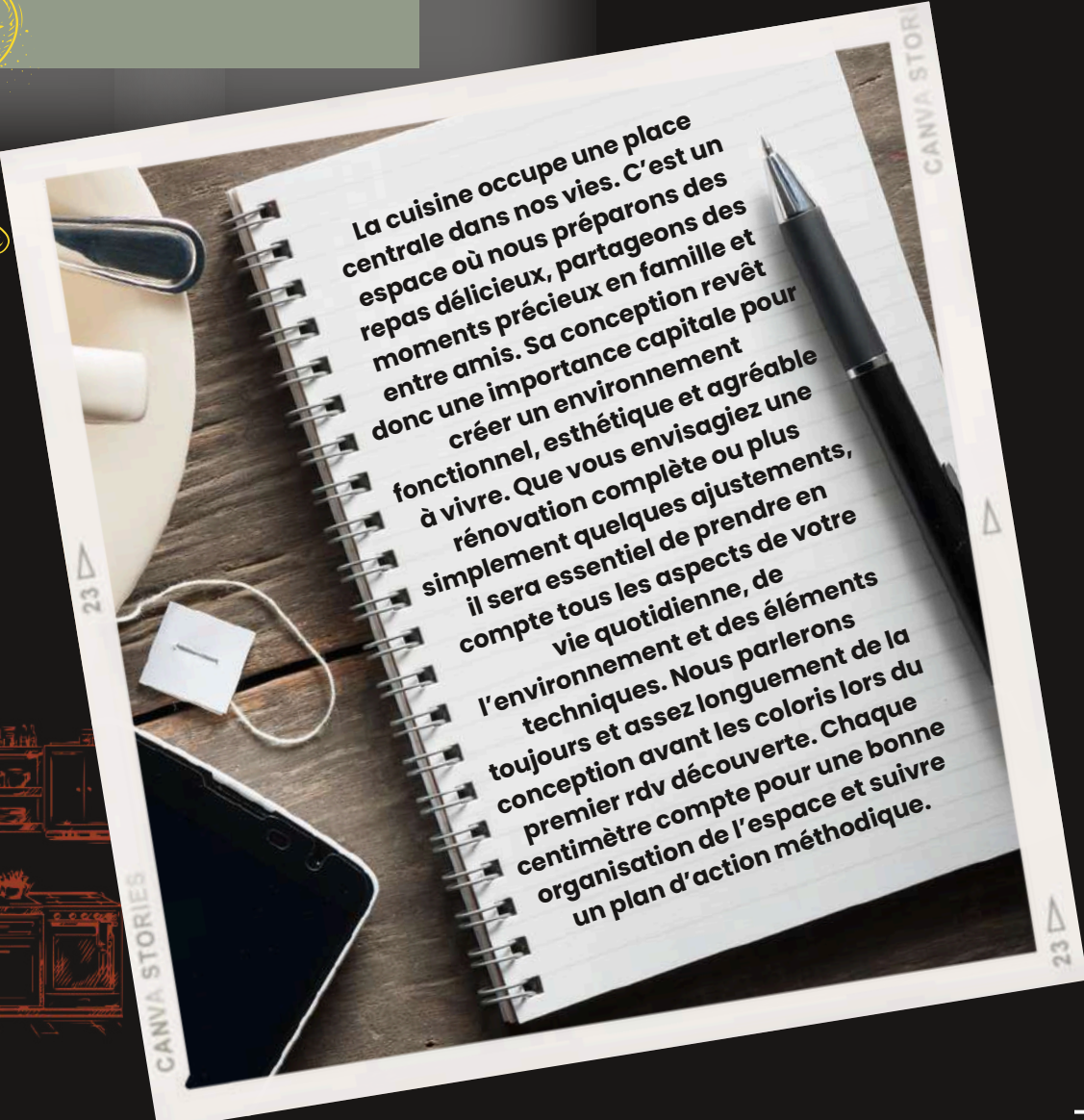
LORS DE LA CONCEPTION NOUS RÉALISONS DES RECHERCHES AFIN DE DÉTERMINER LA PROPOSITION LA PLUS **PERTINENTE**

LES MATÉRIAUX SERONT TOUJOURS **ADAPTÉS** PAR RAPPORT À L'UTILISATION,

MAIS NOTRE BUT PRINCIPAL SERA TOUJOURS **L'OPTIMISATION** DE L'ESPACE ET LE RESPECT DES NORMES POUR QUE LE RANGEMENT SOIT **PRATIQUE** ET **FONCTIONNEL**



## LA CONCEPTION DES CUISINES SUR MESURE


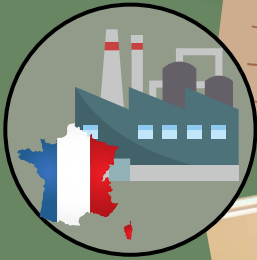


La cuisine occupe une place centrale dans nos vies. C'est un espace où nous préparons des repas délicieux, partageons des moments précieux en famille et entre amis. Sa conception revêt donc une importance capitale pour créer un environnement fonctionnel, esthétique et agréable à vivre. Que vous envisagiez une rénovation complète ou plus simplement quelques ajustements, il sera essentiel de prendre en compte tous les aspects de votre vie quotidienne, de l'environnement et des éléments techniques. Nous parlerons toujours et assez longuement de la conception avant les coloris lors du premier rdv découverte. Chaque centimètre compte pour une bonne organisation de l'espace et suivre un plan d'action méthodique.



# LA FABRICATION

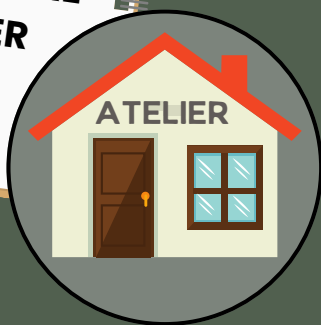
NOUS  
ENVOYONS  
NOS PLANS ET  
NOTRE ETUDE  
À NOTRE  
USINE SITUÉE  
EN FRANCE



LEUR BUREAU  
D'ÉTUDE  
CONTROLE LES  
PLANS ET CRÉE UN  
DÉBIT POUR LA  
MISE EN  
FABRICATION

# L'USINE

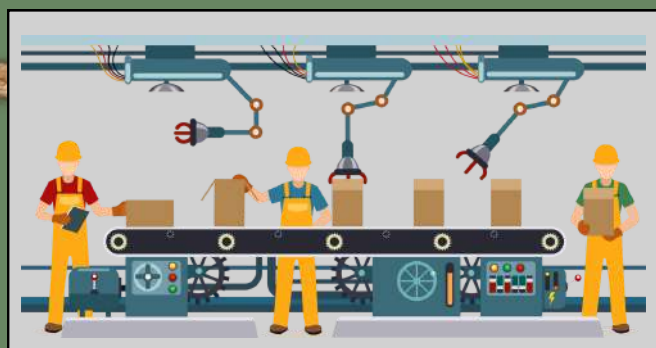
LES OUVRAGES  
EN BOIS  
MASSIF SONT  
FABRIQUÉS  
DANS NOTRE  
ATELIER



LE BOIS EST  
COMMANDÉ  
CHEZ NOS  
FOURNISSEURS  
LOCAUX...



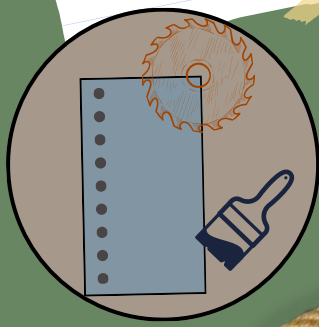
...PUIS DÉCOUPÉ ET USINÉ  
DANS NOTRE ATELIER,  
AVEC MONTAGE À BLANC  
AVANT APPLICATION  
D'UNE ÉVENTUELLE  
FINITION



**LES PIÈCES  
SONT  
USINÉES ET,  
SI BESOIN,  
VERNIES**



**LE TOUT EST  
ENSUITE  
EMBALLÉ  
POUR ÊTRE  
LIVRÉ CHEZ  
AGENCIO**



# L'ATELIER

**LES ELEMENTS  
SONT EMMENÉS  
CHEZ NOTRE  
VERNISSEUR**



**PUIS LE TOUT  
EST INSTALLÉ ET  
AJUSTÉ CHEZ  
VOUS AVEC LES  
DERNIÈRES  
FINITIONS**





Les matériaux travaillés et les finitions possibles sont très variés

Stratifié

Corian

**LE MÉLAMINÉ** Panneau de particules recouvert à chaud d'une feuille imprégnée de mélamine. Les bords des panneaux sont plaqués avec du chant ABS

**LE STRATIFIÉ** Panneau d'aggloméré hydrofuge recouvert de plusieurs couches de papier kraft et d'une feuille de décor, imprégné de résine thermodurcissable

**LE PLACAGE** Panneau médium sur lequel sont collé des feuilles de bois. Les finitions sont les mêmes que sur le bois massif.

**LE DEKTON** Matériau minéral composé d'un mélange de verre, de porcelaine et de quartz. Il est utilisé pour les plans de travail et les crédences

**LE GRANIT** Pierre très dure et adaptée pour résister aux différences de températures et aux rayures. Il est utilisé pour les plans de travail

Placage

Granit

Laque

Bois massif



Dekton



Céramique



Mélaminé

**LE VERRE / MIROIR** Verres laqués ou verres clairs, verres teintés, gris, fumé, sablé, ainsi que les verres securit mis à dimensions. Les miroirs gris, bronze ou argent

**LE CORIAN** Mélange de matériau minéral et de résine acrylique, le Corian est aseptique, insonorisant, et sans joints apparents. Il est utilisé pour les plans de travail

**LA LAQUE** Peinture laque permettant une finition mate ou brillante sur panneau MDF. Rendu très lisse, résistant aux rayures et aux chocs, avec un large choix de coloris RAL

**LE FENIX** Finition appliquée sur un panneau stratifié permettant une faible réflexion à la lumière, une surface douce au toucher, anti traces, résistante aux rayures et à la chaleur

Verre

Miroir





**agencio**

menuiserie - agencement  
cuisine sur mesure

**AGENCIO**

**353 Rue Adhemar FABRI  
74800 LA ROCHE SUR FORON  
04.50.03.96.13  
contact@agencio.fr**

**Nous remercions chaleureusement nos clients pour leur collaboration et leur accord  
pour le partage des photos de leurs agencements**



AGENCIO SARL - CAPITAL 3 000€  
siège: 353 rue Adhémar Fabri  
74800 LA ROCHE SUR FORON  
SIRET 818 483 083 00023  
N°RCS Annecy B 818 483 083

CREDIT PHOTO  
STUDIO PHOTO BONICKI - La Roche sur Foron  
Canva.com  
Julien PIREYRE

IMPRIME PAR  
IMPRIMERIE UBERTI JOURDAN  
144 Avenue du Mont-Blanc  
74130 BONNEVILLE



NE PAS JETER SUR LA VOIE PUBLIQUE